

ZAWÓR ZWROTNY KWASOODPORNY TYP ZZA250

CHARAKTERYSTYKA:

- Średnica - 15-125 mm;
- Ciśnienie - 250 bar;
- Temperatura - do 250°C dla kwasów i ługów;
do 550°C dla substancji neutralnych;
- Medium - kwasy i ługi, woda, para wodna i inne substancje neutralne ciekłe i gazowe.

WYKONANIE:

materiał kadłuba / przyłącza / rodzaj grzyba i pierścienia / inne

Przykład: ZZA250 / --- / --- / ---

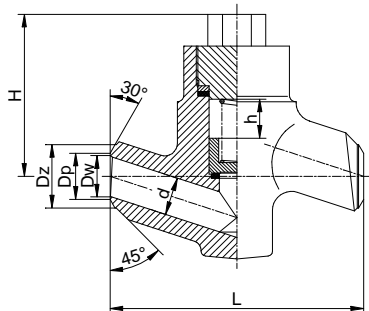
Przykład: ZZB250 / S / P / ---

Materiał kadłuba	Znak	Przyłącza	Znak	Rodzaj grzyba i pierścienia grzyba	Znak	Inne	Znak
X6CrNi18-10	ZZA250	Kołnierzone	---	Standard	---	-----	---
		Końcówka do spawania	S	PTFE	P		
X2CrNiMo17-12-2	ZZB250	Końcówka do spawania	SW	NBR	N		
		Końcówka gwintowana	G				

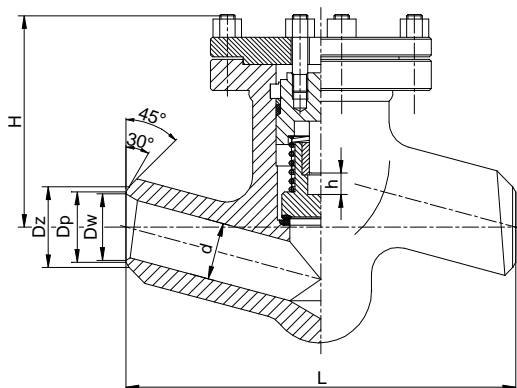
ZASTOSOWANIE:

Zawory zwrotne przeznaczone są do ochrony rurociągu przed strumieniem powrotnym czynnika roboczego.

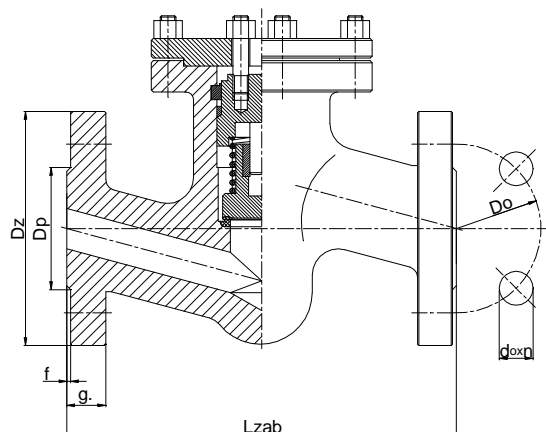
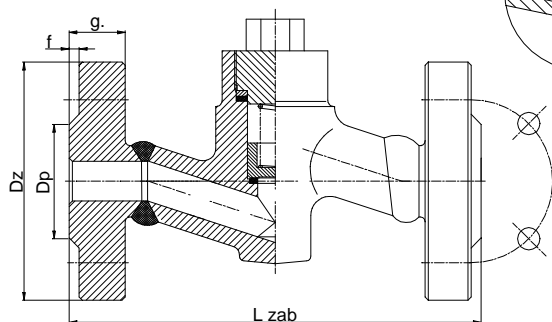
DN 15 ÷ 25



DN 32 ÷ 125



"SW"



WK



FABRYKA ARMATURY PRZEMYSŁOWEJ

„WAKMET” spółka jawna

Kaczmarek, Krzywdziński, Wachowski, Wilczyński
Bodzanów 75 48-340 GŁUCHOŁAZY 1

tel. +48(077) 439-40-20, fax +48(077) 439-18-72

e-mail: wakmet@wakmet.com.pl

http: www.wakmet.com.pl

MATERIAŁY:

Wykonanie	ZSA250	ZSB250	ZSA250	ZSB250	ZSA250	ZSB250
Część	DN 10 - 25		DN 32 - 50		DN 65 - 125	
Kadłub,	X6CrNiTi18-10 (1.4541)	X2CrNiMo17-12-2 (1.4404)	X6CrNiTi18-10 (1.4541)	X2CrNiMo17-12-2 (1.4404)	X6CrNiTi18-10 (1.4541)	X2CrNiMo17-12-2 (1.4404)
Pokrywa	X6CrNiTi18-10 (1.4541)	X6CrNiTi18-10 (1.4541)	GX5CrNi19-10 (1.4308)	GX5CrNi19-10 (1.4308)	X6CrNiTi18-10 (1.4541)	X6CrNiTi18-10 (1.4541)
Grzyb	-	-	-	-	X6CrNiTi18-10 (1.4541)	X2CrNiMo17-12-2 (1.4404)
Uszczelnienie pokrywy	Grafit					

WYMIARY:

Końcówka do spawania						H	h	Kołnierzone									
DN	d	Dz	Dw	L	Masa			DN	Dz	Dp	Do	do	n	L _{zab}	g.	f	Masa
15	14	22	16	160	4,00	235	15	15	130	45	90	18	4	230	26	2	8,70
20	20	28	19,5	160	4,00	240	15	20	150	58	105	22	4	260	28	2	11,30
25	24	35	26,5	160	4,00	240	15	25	150	68	105	22	4	260	28	2	13,30
32	32	44	32,5	300	15,00	365	27	32	-	-	-	-	-	-	-	-	-
40	38	50	38,5	300	15,00	365	27	40	185	88	135	26	4	300	34	3	30,20
50	48	62	45	300	15,00	365	27	50	200	102	150	26	8	350	38	3	32,00
65	62	77	59,5	340	26,50	450	30	65	230	122	180	26	8	400	42	3	57,80
80	76	117	93	380	55,50	580	40	80	255	138	200	30	8	450	46	3	93,00
100	92	144	116,5	430	71,00	620	55	100	300	162	235	33	8	520	54	3	138,50
125	112	172	138,5	500	91,00	670	65	125	340	188	275	33	12	600	60	3	186,90

DANE TECHNICZNE:

Materiał kadłuba	Czynnik roboczy	PN	Najwyższe ciśnienie robocze przy temperaturze czynnika															
			20°C	100°C	150°C	200°C	250°C	300°C	350°C	400°C	450°C	480°C	500°C	510°C	520°C	530°C	540°C	550°C
X6CrNiTi18-10 (1.4541)	kwasy i ługi / substancje neutralne	250	250	248	233	221	211	199	192	186	182	180	177	177	176	176	175	169
X2CrNiMo17-12-2 (1.4404)	kwasy i ługi / substancje neutralne	250	250	250	244	232	229	215	207	201	196	192	190	190	190	190	189	189

MONTAŻ I EKSPLOATACJA:

MONTAŻ ZAWORU NA INSTALACJI I JEGO OBSŁUGA POWINNY BYĆ WYKONYWANE PRZEZ ORGANIZACJE POSIADAJĄCE UPRAWNIENIE NA DANY RODZAJ PRAC. PERSONEL TYCH ORGANIZACJI POWINIEN BYĆ KWALIFIKOWANY.

Przed montażem zaworu konieczne jest oczyszczenie rurociągu z zanieczyszczeń mechanicznych. Należy sprawdzić zgodność parametrów czynnika z parametrami zaworu.

Zawory mogą być instalowane w dowolnym położeniu roboczym. Należy zwrócić uwagę na to, aby kierunek przepływu płynącego czynnika był zgodny z kierunkiem strzałki znajdującej się na kadłubie zaworu, i żeby zawór nie znajdował pod obciążeniem momentów sił pochodzących od ciężaru rurociągu i osprzętu. Zawory powinny być eksploatowane ściśle z przeznaczeniem. W celu zapewnienia niezawodności konieczne jest zachowanie następujących warunków:

- czynnik płynący przez zawór powinien być pozbawiony zanieczyszczeń mechanicznych;
- zawór w czasie pracy powinien być zabezpieczony przed uszkodzeniami mechanicznymi;
- powinny być zachowane parametry zapisane na zaworze.